

TBM – TECHNISCHE DATEN

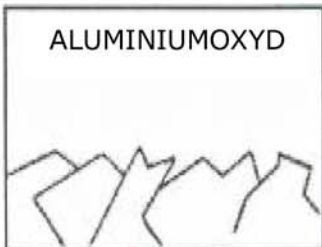


Das TBM ist ein nicht verwebtes Nylonfasergewebe, imprägniert mit Aluminiumoxyd- oder Siliziumkarbid-Schleifkörnern. Als Bindemittel fungieren synthetische Harze. Die TBM-Komponenten wurden genauestens studiert um eine Reihe von Produkten zu bekommen, die alle Probleme der unterschiedlichen Oberflächenbehandlungen lösen.

Mit TBM erreichen Sie ein konstantes Schleifverhalten, lange Standzeiten, Möglichkeiten für den automatischen Einsatz, Zeitersparnis; deshalb **größere Gewinne**.

Dank seiner dreidimensionalen Struktur wird TBM zum Mikro-Entgraten, Schleifen, Holzprofilschleifen, Satinieren von Stahl oder Metall (Aluminium, Bronze, usw.), Reinigen von Kupfer

und Leiterplatten, Polieren von Holz- und MDF-Platten, Arbeiten auf Marmor und hartem Gestein, Keramik, Leder usw. eingesetzt.



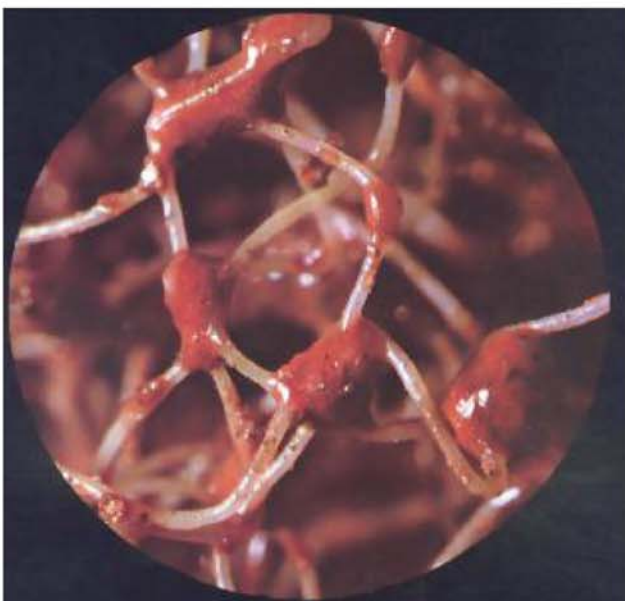
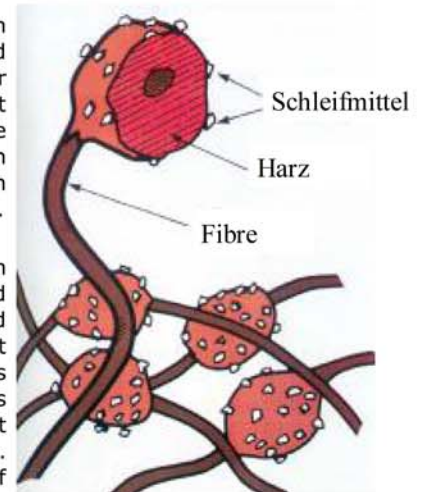
ALUMINIUMOXYD

Das Aluminiumoxyd besteht aus harten abriebfesten Kristallen mit gebrochenen, muschelartigen Partikeln und scharfen Kanten. Das Aluminiumoxyd hat weniger Schneidvermögen als Siliziumkarbid, aber es ist widerstandsfähiger. Das Material ist durch seine offene Struktur gut geeignet, wenn hohe Arbeitsgeschwindigkeiten benötigt werden. Aluminiumoxyd wird hauptsächlich eingesetzt für den Endschliff von Holz- und Metalloberflächen.



SILIZIUMKARBID

Das Siliziumkarbid wird aus ungleichmäßigen glasartigen Kristallen mit scharfen Kanten hergestellt. Das sehr harte und zerbrechliche Material splittert während der Arbeit und bekommt so neue scharfe Kanten. Dieser Prozess ermöglicht einen sehr hohen Materialabtrag ohne große Probleme des Zusetzens. Auf Grund der speziellen Form des Schleifgranulates werden die Siliziumkarbid-Mineralien dort eingesetzt wo die einzelne Belastung nicht sehr groß ist. Deshalb finden sie hauptsächlich beim Lackschliff Verwendung..



| TBM – TECHNISCHE DATEN | | | |
|----------------------------------------------------------------------------------------------------|------------------|-------|------------|
| SYNTHETISCHE FASERN: NYLON (Träger) | | | |
| KLEBSTOFF: Harze, die für die Verklebung von Schleifgranulat und Nylonfasern gebräuchlich sind | | | |
| SCHLEIFMITTEL: 2 Typen Type A : ALUMINIUMOXYD: BAUN / BORDEAUX Type S : SILIZIUMKARBID: GRAU | | | |
| ARTIKEL | KÖRNUNG | FARBE | |
| A-C | COARSE | 80 | Braun |
| A-M | MEDIUM | 120 | Braun |
| A-F | FINE | 240 | Braun |
| A-VF SOFT | VERY FINE SOFT | 320 | Braun |
| A-VF STRONG | VERY FINE STRONG | 320 | Braun |
| S-M | MEDIUM | 120 | Dunkelgrau |
| S-F | FINE | 240 | Dunkelgrau |
| S-VF | VERY FINE | 320 | Dunkelgrau |
| S-SF | SUPERFINE | 400 | Dunkelgrau |
| S-UF 600 | ULTRA FINE | 600 | Dunkelgrau |
| S-UF 1000 | ULTRA FINE | 1000 | Dunkelgrau |
| S-UF 1200 | ULTRA FINE | 1200 | Dunkelgrau |